

## نحوه استفاده از پنل کنترل دستی در زمان قطع برق

قبل از انجام هر اقدامی این برگه را تا انتها مطالعه کنید و چراغ های مورد نظر را دقیقاً

### بشناسید

سیستم نجات دستی اضطراری در زمان قطع برق استفاده خواهد شد و به اپراتور اجازه خواهد داد تا با باز کردن ترمز موتور کابین را به نزدیکترین طبقه هدایت کند. توجه داشته باشید که با باز شدن ترمز موتور، سیستم به سمت سنگین تر حرکت خواهد نمود. پس نکات زیر را با دقت و قدم به قدم انجام دهید



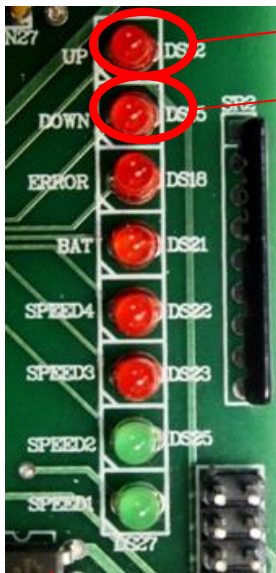
1- خونسردی خود را حفظ کنید.

2- کلید گردان را بچرخانید تا در حالت EMR قرار بگیرد.

3- به 6 چراغ قرمز تنها توجه کنید.

نشانگر جهت بال

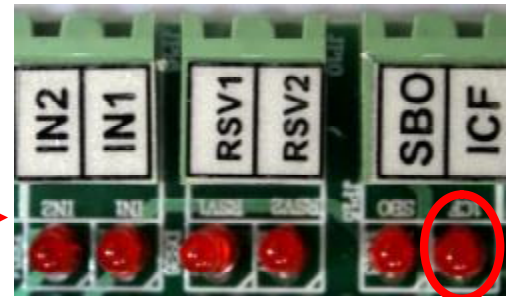
نشانگر جهت پایین



شش چراغ قرمز تنها را با

شش چراغ قرمز در کنار دو

چراغ سبز اشتباه نگیرید!!!



4- در صورتی که چراغ 1CF روشن می باشد عملیات را قطع کنید، کابین در تراز یکی از طبقات است و فقط می بایست درب را باز کنید.

5- در صورت روشن بودن چراغ در کنار ترمینال 1CF دکمه های P1 و P2 را همزمان فشار داده تا موتور شروع به حرکت کند.

در هنگام حرکت موتور می بایست هم زمان چراغ کنار ترمینال 1CF و چراغ های سبز و قرمز SPEED (سرعت) را چک کنید. چراغ های سرعت، سرعت کابین را نمایش می دهند که در حالت روشن بودن چراغ های سبز، سرعت عادی است و در صورت روشن شدن چراغ های قرمز SPEED3 و SPEED4 می بایست سریع دستتان را از روی دکمه ها بردارید تا موتور متوقف شده و دوباره دکمه را بگیرید تا کابین با سرعت کمتر شروع به حرکت کند. از تکرار این حرکت ترسید. در طول حرکت جهت بررسی جهت حرکت آسانسور چراغ ها UP, DOWN را چک کنید تا از حرکت صحیح کابین مطمئن شوید.

6- در هنگام حرکت موتور چراغ های SPEED و همچنین چراغ 1CF را چک کنید. به محض خاموش شدن چراغ 1CF دکمه ها را رها کنید.

7- کابین در تراز یکی از طبقات قرار دارد. در صورت باز نشدن درب، درب را با کلید فقط در همان طبقه باز کنید.