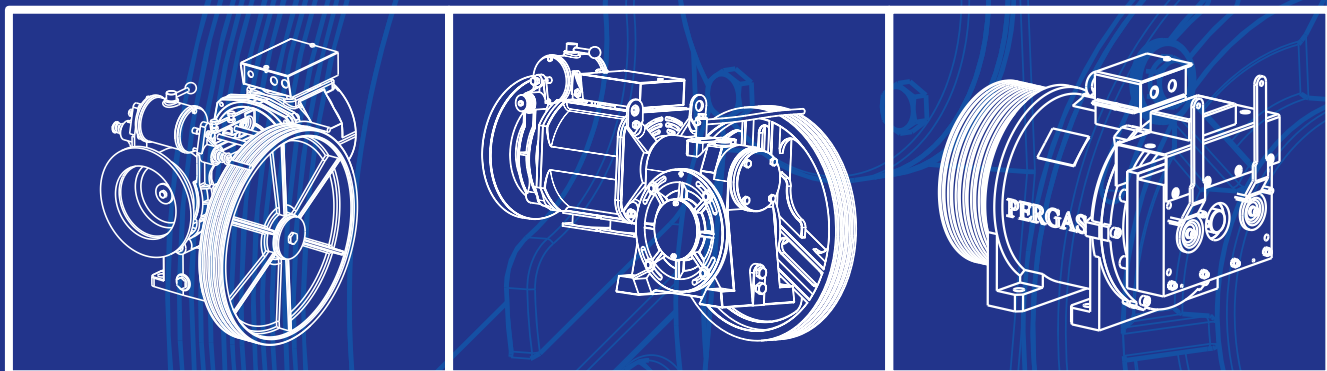


PERGAS

Modiri • Elevator • Industries



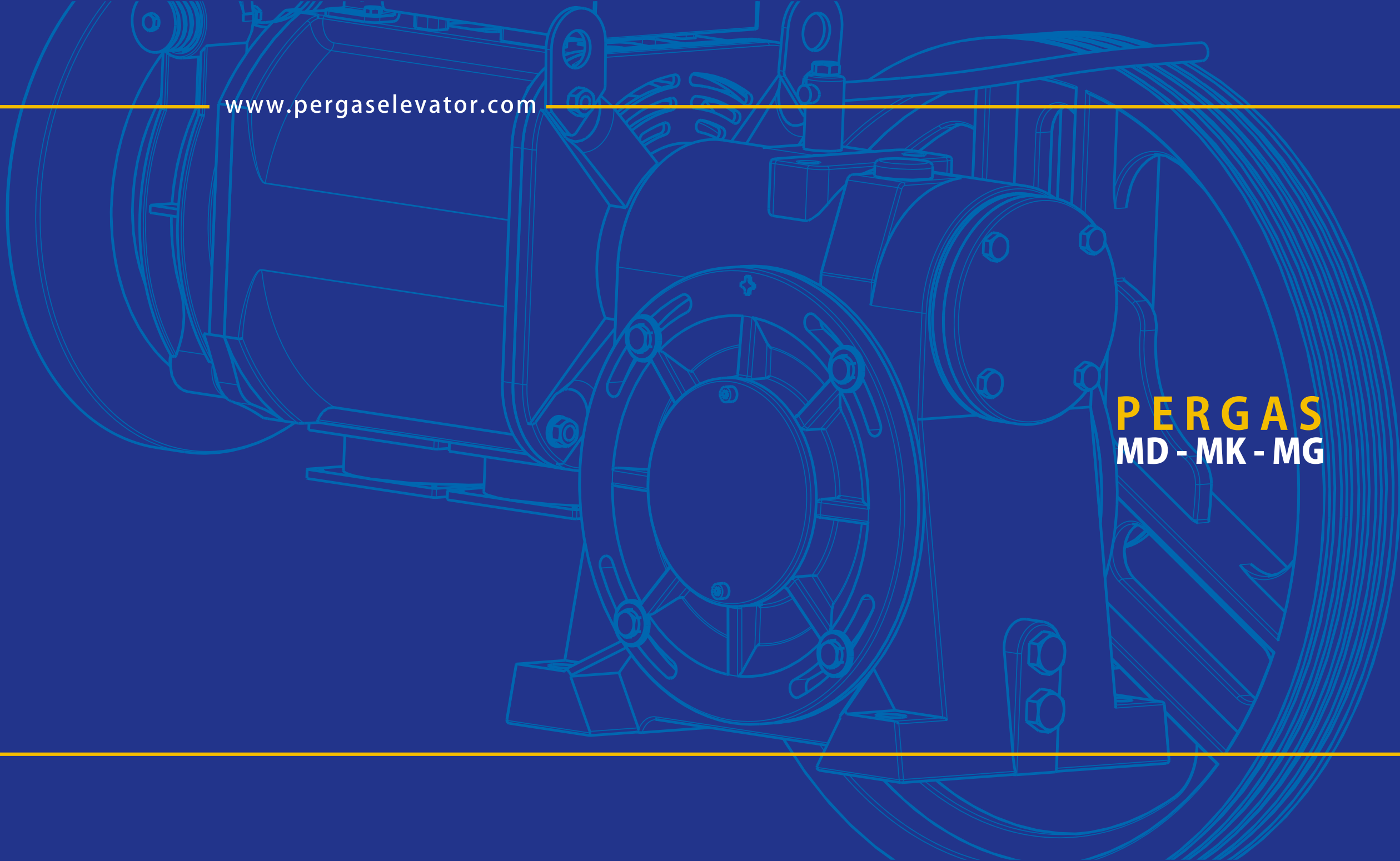
PERGAS MD - MG - MK

تهران • کیلومتر ۴ جاده قدیم کرج • بزرگراه فتح • لاین کندرو
فتح ۱۹ • پلاک ۱۷ • تلفن: ۰۲۱ ۹۱ ۳۰۰ ۲۳۵
No 17 • 19th Fath • Fath Haighway • Km 4 old Karaj read
Tehran • IRAN • Tel: + 98 21 91 300 235
www.pergaselevator.com



www.pergaselevator.com

PERGAS
MD - MK - MG





■ تاریخچه شرکت

شرکت آرمان اوج پیما مجموعه ایی تولیدی تحقیقاتی می باشد که در سال ۱۳۸۲ تاسیس گردید پیش از این مدیران شرکت از سال ۱۳۷۸ در زمینه تولید و تعمیر قطعات موتور گیربکس های وارداتی مشغول به فعالیت بودند.

مدیران شرکت به پشتوانه نزدیک به دو دهه فعالیت مستمر و پویا در زمینه تعمیرات انواع موتور گیربکس های اروپایی در سال ۱۳۹۲ اقدام به طراحی موتور گیربکس آسانسور نمودند.

که با سعی و تلاش کادر مجرب و متخصص و با دارا بودن ماشین آلات پیشرفته این امر در سال ۱۳۹۵ به ثمر رسید و شرکت توانست موتور گیربکسی با طراحی ایرانی و کیفیتی جهانی و مثال زدنی به نام پرگاس MD550 وارد بازار نماید و برنامه تولید دیگر مدل ها و توان های بالاتر در برنامه شرکت گنجانده شده است.

لازم به ذکر می باشد محصولات این شرکت از سال ۹۵ با نامهای تجاری (پرگاس) روانه بازار می شود.

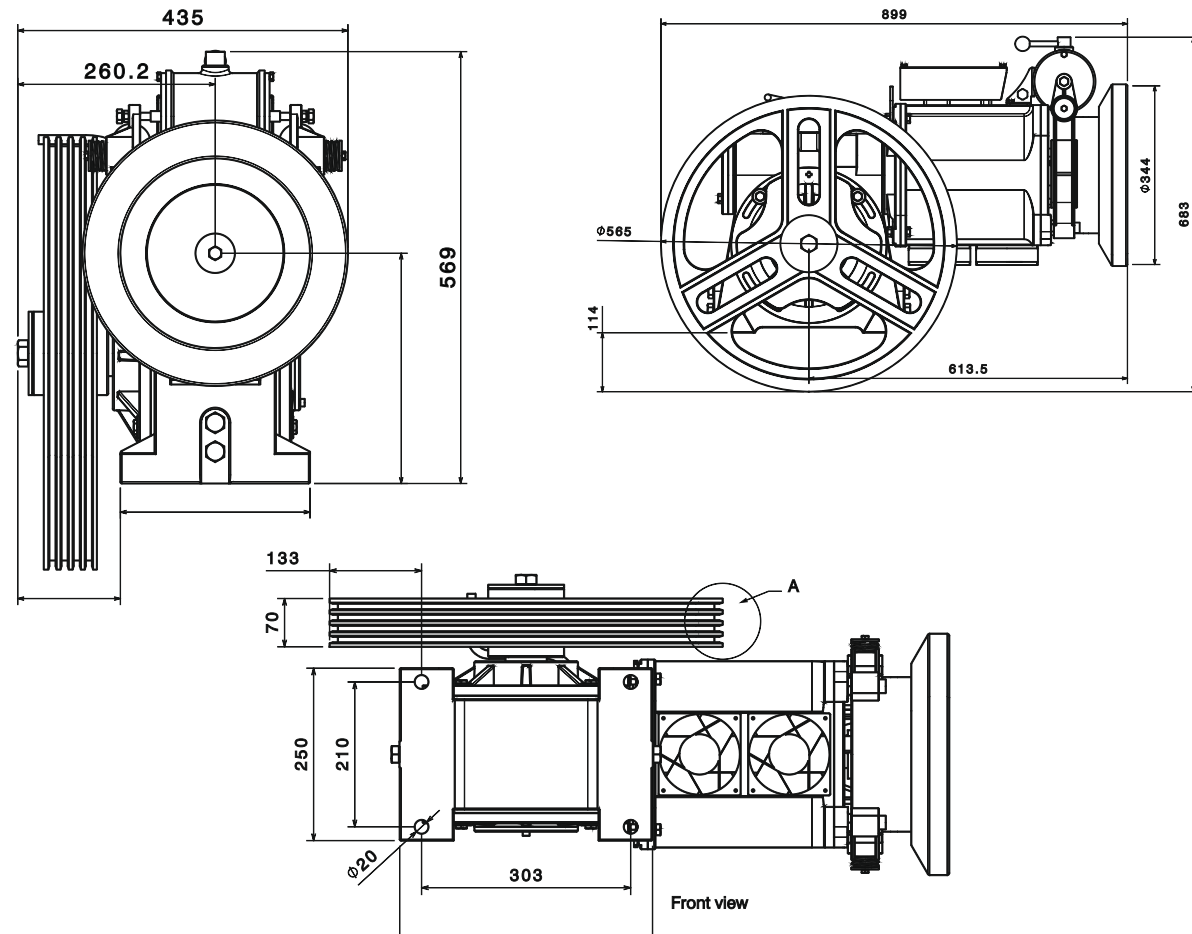
ساختار مدیریتی مجموعه همواره در تلاش بوده است که به صورت پویا و نظامند در توسعه و تعالی زیر ساختهای این صنعت ایفای نقش نماید و با اتکاء به خداوند منان و به دانش و تجربه مدیران و نیروی انسانی خود در راستای تحقق اهدافی چون توسعه صنعتی و فن آوری های نوین گام بردارد.



Company History
www.pergaselevator.com

PERGAS
MD 610-AC2

■ مشخصات ابعادی



PERGAS
MD 610-AC2



PERGAS MD 610-AC2

■ مشخصات فنی گیربکس

Max Speed	Max Static load	Traction Sheave dia	Rope Dia	Rope Qty	Gear Box Ratio	Load	η_g Bare Shaft Efficiency %	Gearbox type
1.00	2700	560	10	4	1/43	500	78	Ac2
m/s	Kg	mm	mm			Kg		

زاویه بتا ۱۰۵ درجه

زاویه گاما ۴۰ درجه

■ مشخصات فنی الکترو موتور

Model	Power	Speed Rpm	Poley Qty	Rated Torque	Cos ϕ	Motor type
MD 610	6.1	1360 / 360	4.16	93-43	0.8 - 0.4	Ac2
	Kw	High/Low				

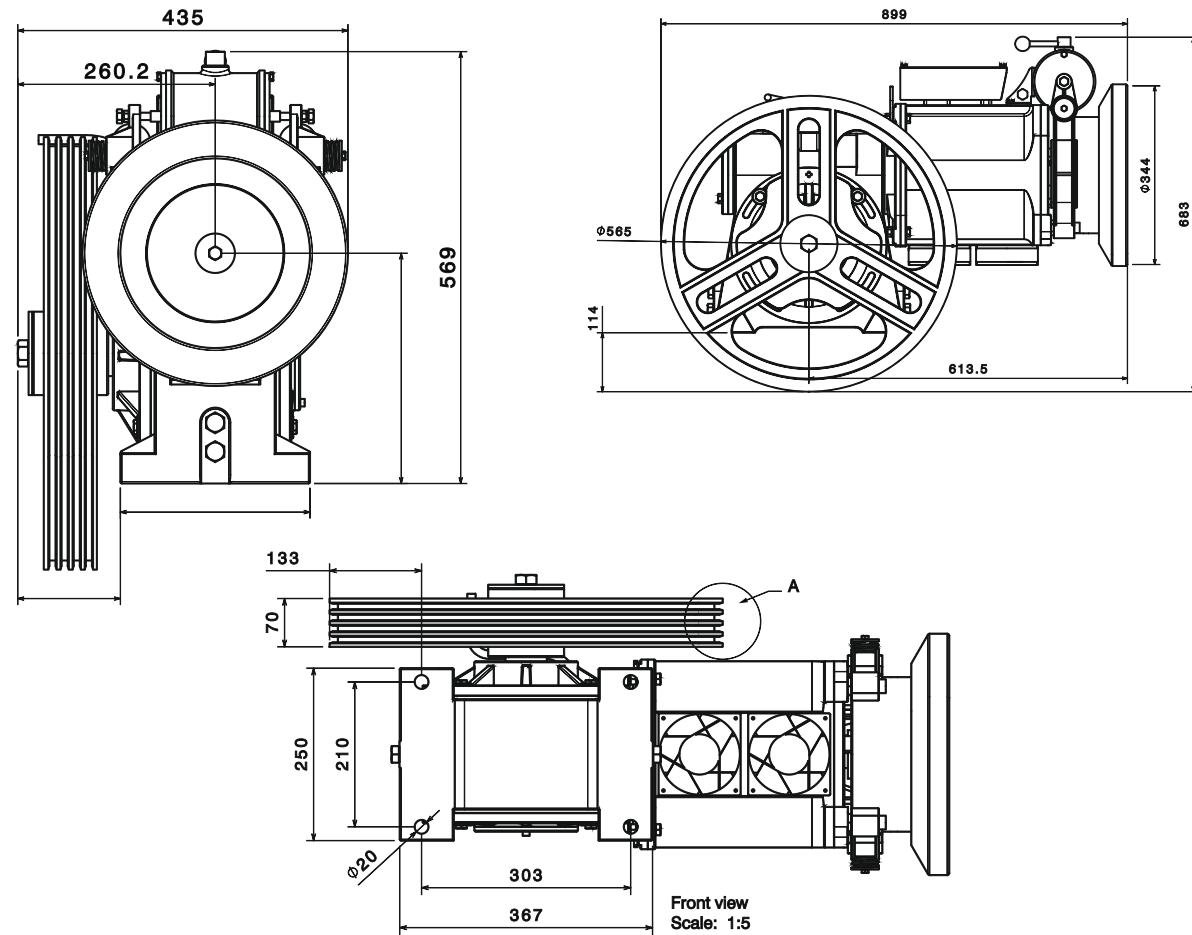
Rated current	Hz	Cdf%	Ins.cl	Ip
15.5 - 9	50	40	F	21
High/Low				

Voltage V	MAX Start Per Hour
380 V	200



PERGAS
MD 610-VVVF

■ مشخصات ابعادی



PERGAS
MD 610-VVVF



PERGAS MD 610-VVVF

■ مشخصات فنی گیربکس

Max Speed	Max Static load	Traction Sheave dia	Rope Dia	Rope Qty	Gear Box Ratio	Load	η_g Bare Shaft Efficiency %	Gearbox type
1.00	2700	560	10	4	1/43	500	78	3VF
m/s	Kg	mm	mm			Kg		

زاویه بتا ۱۰۵ درجه

زاویه گاما ۴۰ درجه

■ مشخصات فنی الکترو موتور

Model	Power	Speed Rpm	Poley Qty	Rated Torque	Cos ϕ	Motor type
MD 610	6.1	1360	4	41	0.78	3VF
	Kw	High				

Rated current	Hz	Cdf%	Ins.cl	Ip
15.5	50	40	F	21
High/Low				

Voltage V	MAX Start Per Hour
380	200
V	

PERGAS MD 730

■ مشخصات فنی گیربکس

Max Speed	Max Static load	Traction Sheave dia	Rope Dia	Rope Qty	Gear Box Ratio	Load	η_g Bare Shaft Efficiency %	Gearbox type
1.00	3000	560	10	5	1/43	630	78	3VF
m/s	Kg	mm	mm			Kg		

زاویه بتا ۱۰۵ درجه

زاویه گاما ۴۰ درجه

■ مشخصات فنی الکترو موتور

Model	Power	Speed Rpm	Poley Qty	Rated Torque	Cos ϕ	Motor type
MD 730	7.3	1400	4	110	0.7	3VF
	Kw	High/Low				

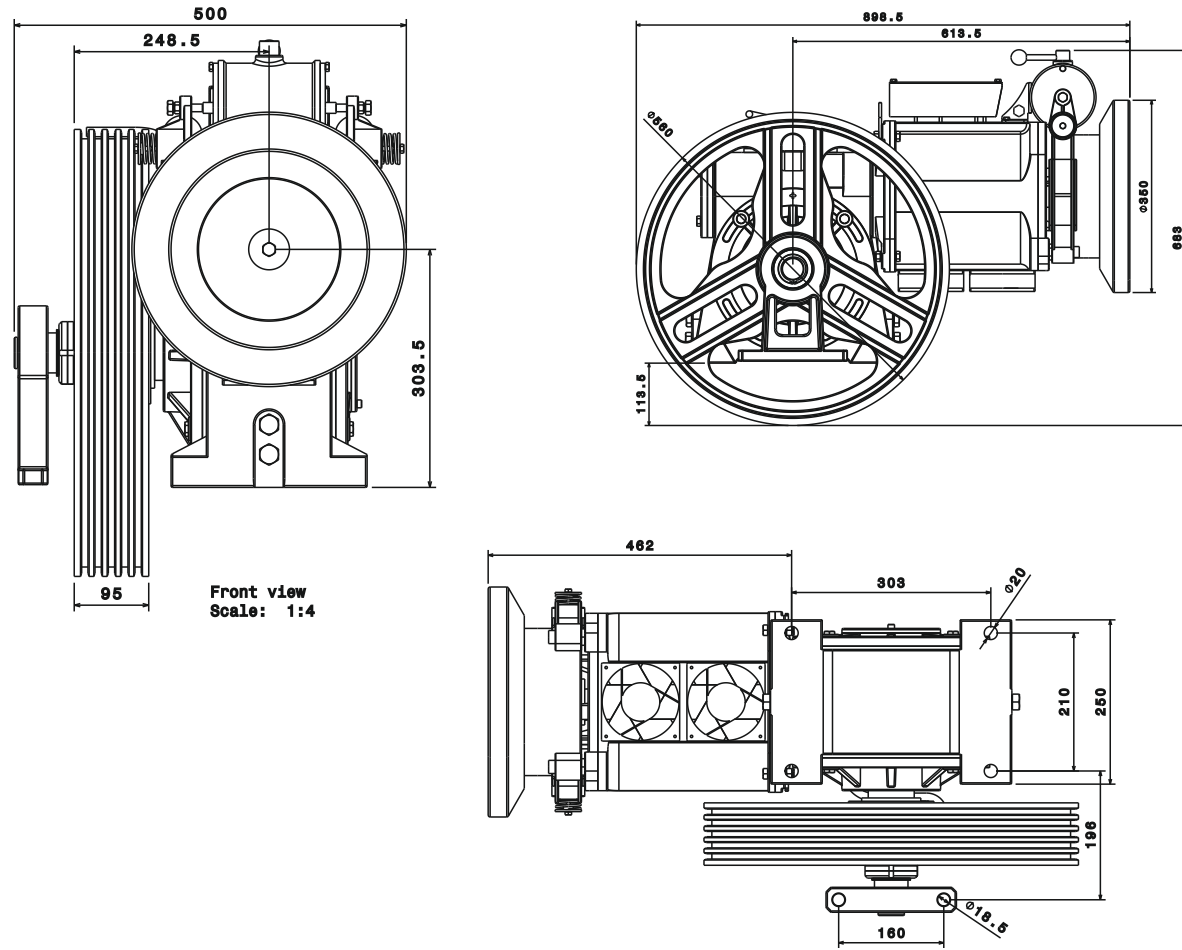
Rated current	Hz	Cdf%	Ins.cl	Ip
19	50	40	F	21
High/Low				

Voltage V	MAX Start Per Hour
380	240
V	

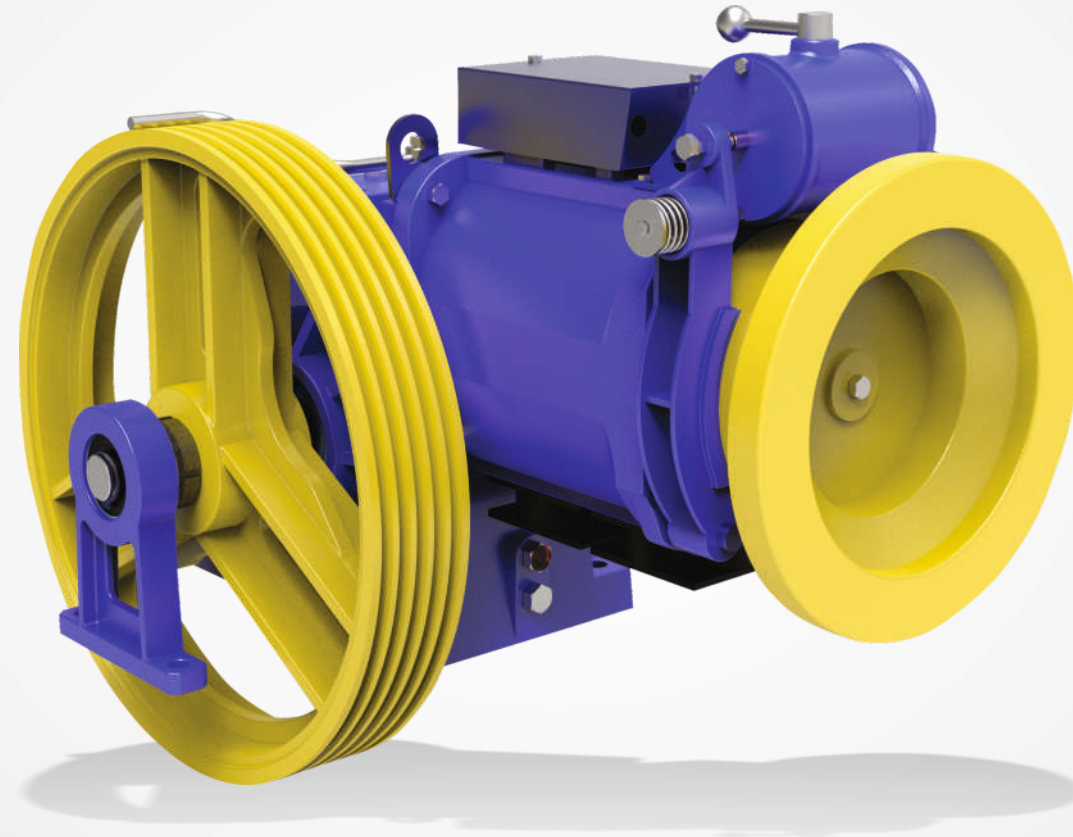


PERGAS MD 730 S

مشخصات ابعادی



PERGAS MD 730 S



PERGAS MD 730 S

■ مشخصات فنی گیربکس

Max Speed	Max Static load	Traction Sheave dia	Rope Dia	Rope Qty	Gear Box Ratio	Load	η_g Bare Shaft Efficiency %	Gearbox type
1.00	3000	560	10	5	1/43	630	78	3VF
m/s	Kg	mm	mm			Kg		

زاویه بتا ۱۰۵ درجه

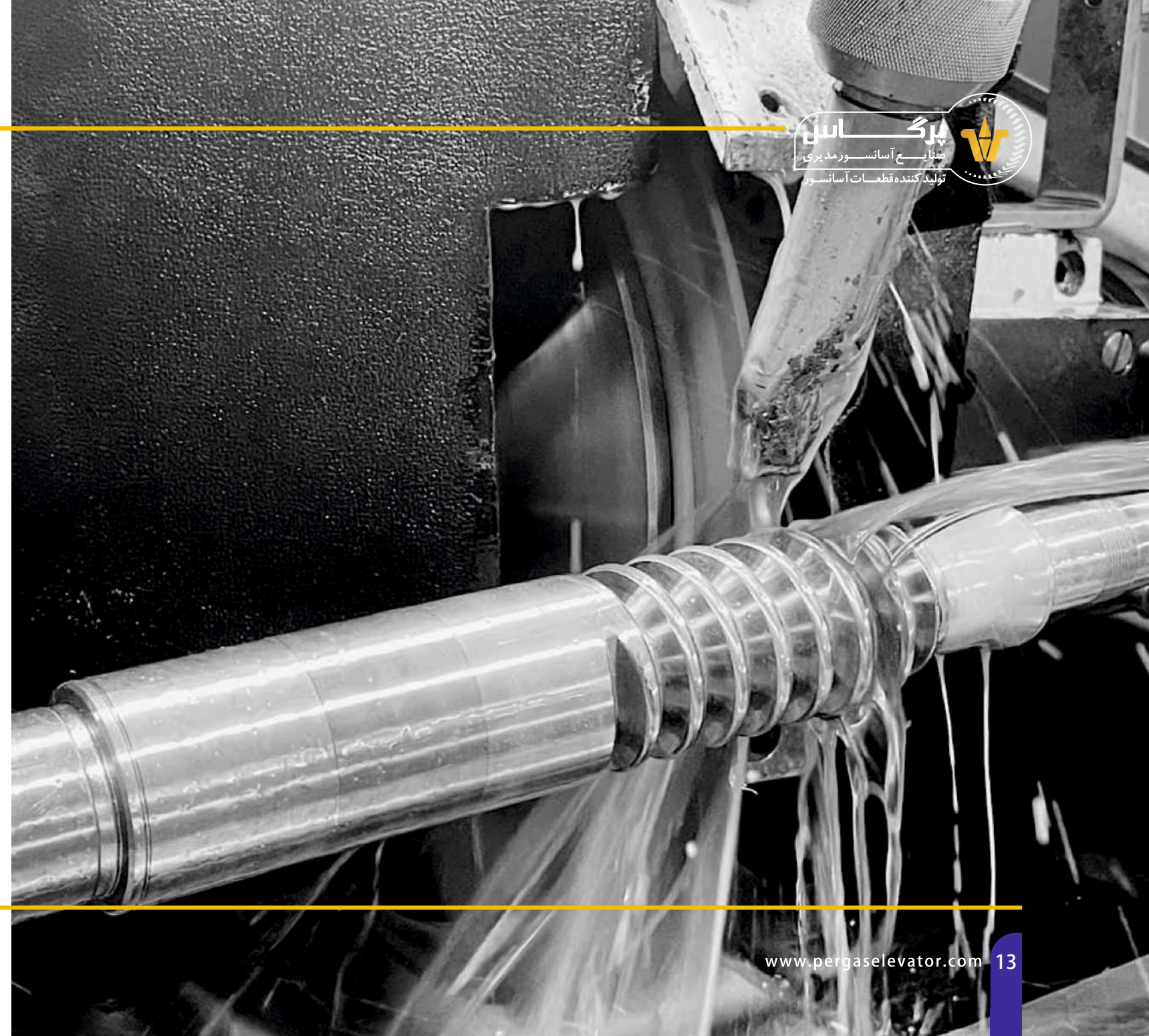
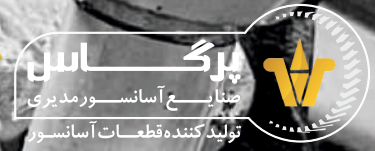
زاویه گاما ۴۰ درجه

■ مشخصات فنی الکترو موتور

Model	Power	Speed Rpm	Poley Qty	Rated Torque	Cos ϕ	Motor type
MD 730	7.3	1400	4	110	0.7	3VF
	Kw	High/Low				

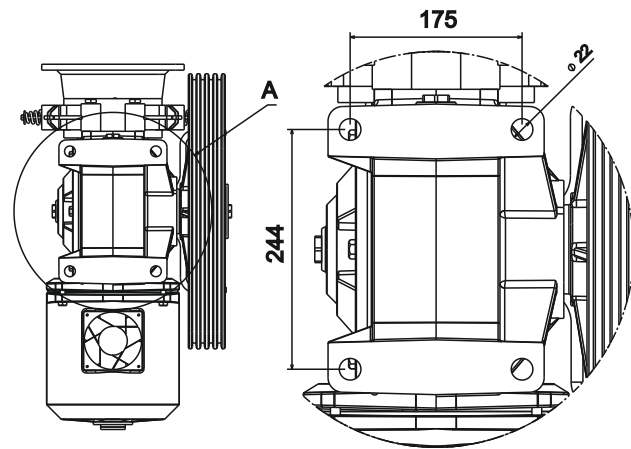
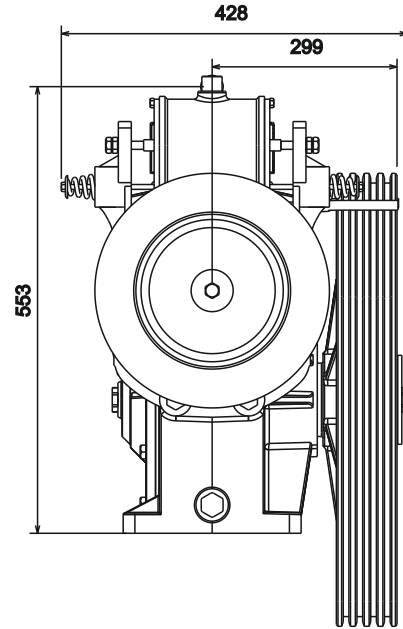
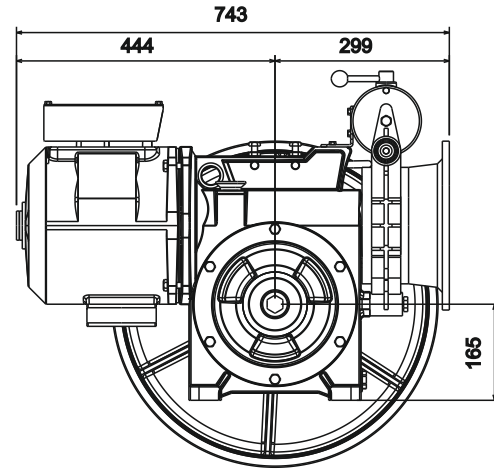
Rated current	Hz	Cdf%	Ins.cl	Ip
19	50	40	F	21
High/Low				

Voltage V	MAX Start Per Hour
380	240
V	



PERGAS MK 600

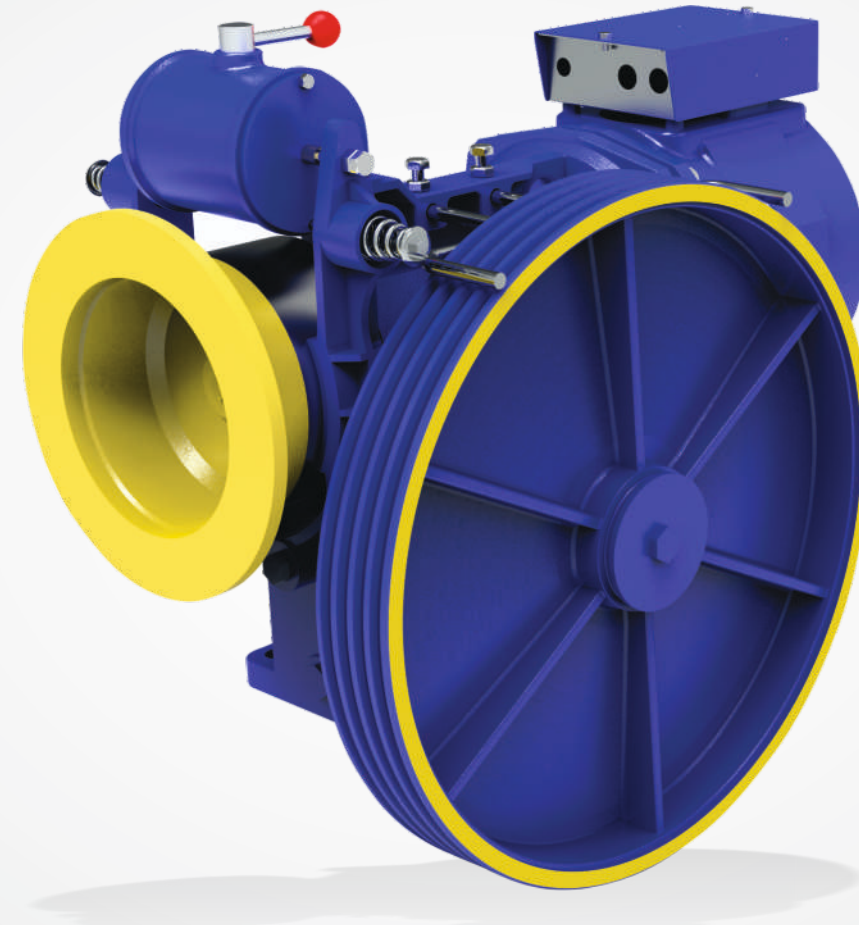
■ مشخصات ابعادی



PERGAS MK 600



پرگاس
صنایع آسانسورمدیری
تولیدکننده قطعات آسانسور



PERGAS MK 600

■ مشخصات فنی گیربکس

Max Speed	Max Static load	Traction Sheave dia	Rope Dia	Rope Qty	Gear Box Ratio	Load	η_g Bare Shaft Efficiency %	Gearbox type
1.00	2700	560	10	4	1/43	500	78	3VF
m/s	Kg	mm	mm			Kg		

زاویه بتا ۱۰۵ درجه

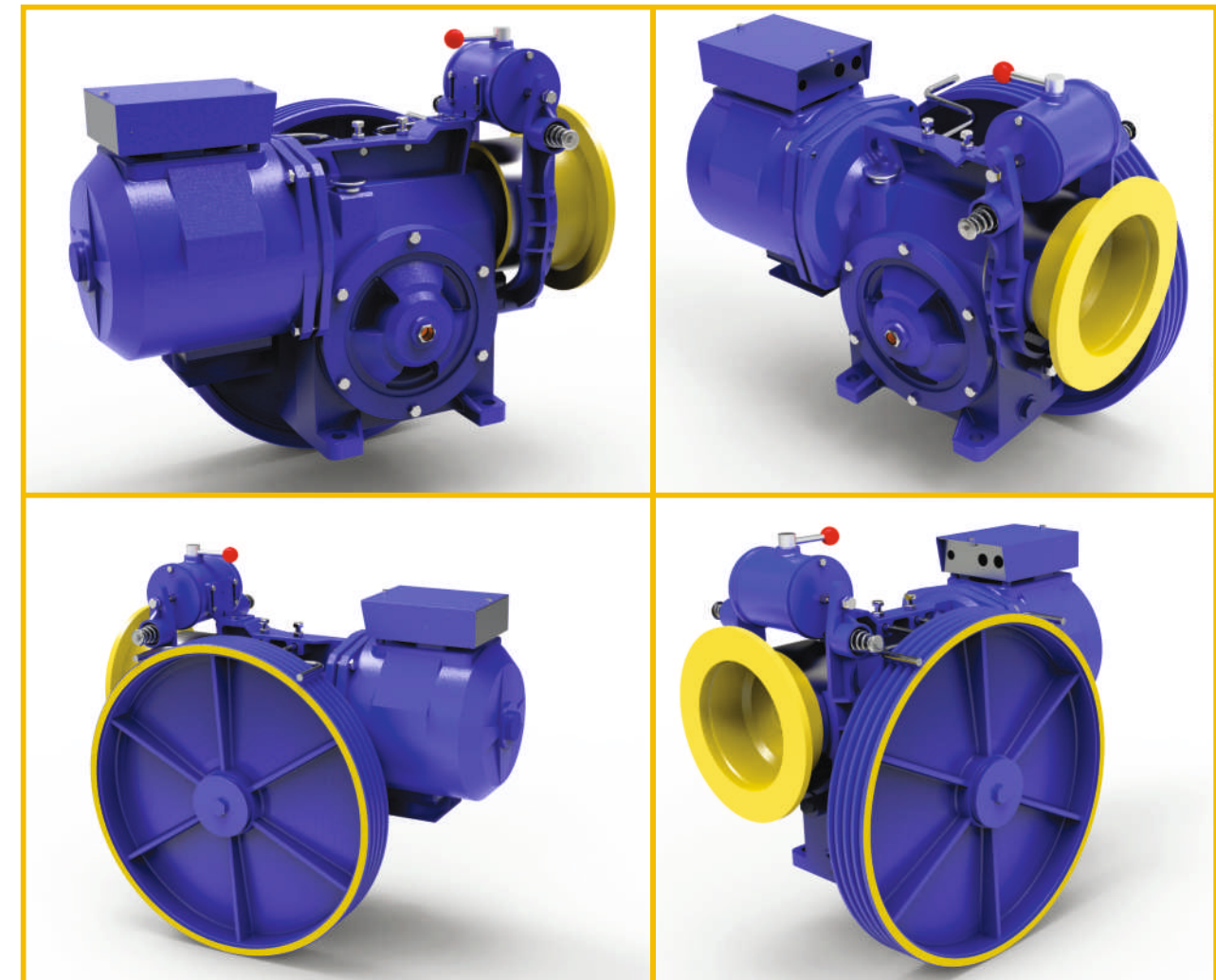
زاویه گاما ۴۰ درجه

■ مشخصات فنی الکترو موتور

Model	Power	Speed Rpm	Poley Qty	Rated Torque	Cos ϕ	Motor type
MD 600	6.1	1370 / 330	4/16	93-43	0.8-0.4	Ac2
	Kw	High/Low				

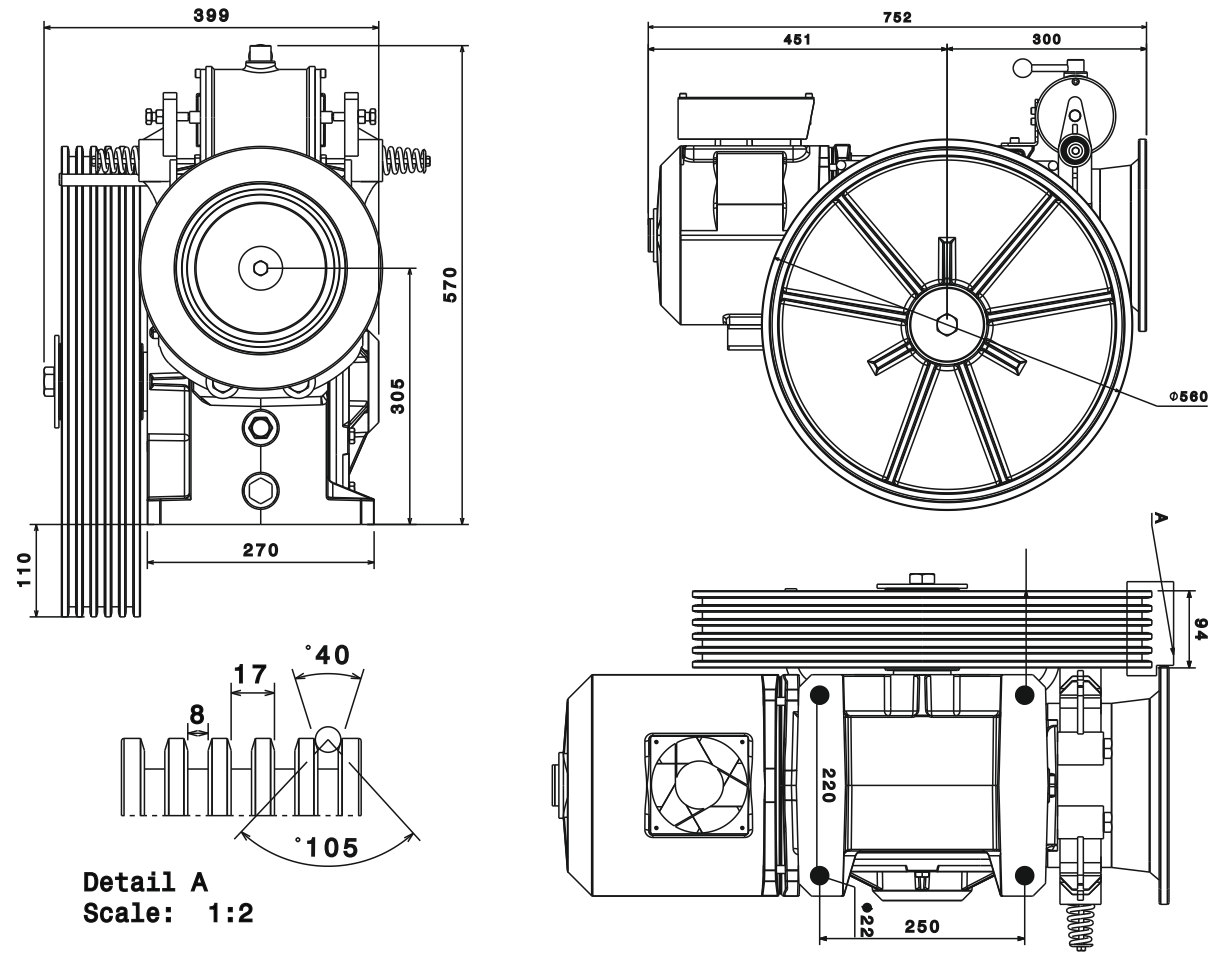
Rated current	Hz	Cdf%	Ins.cl	Ip
15.5 - 9	50	40	F	21
High/Low				

Voltage V	MAX Start Per Hour
380 V	200

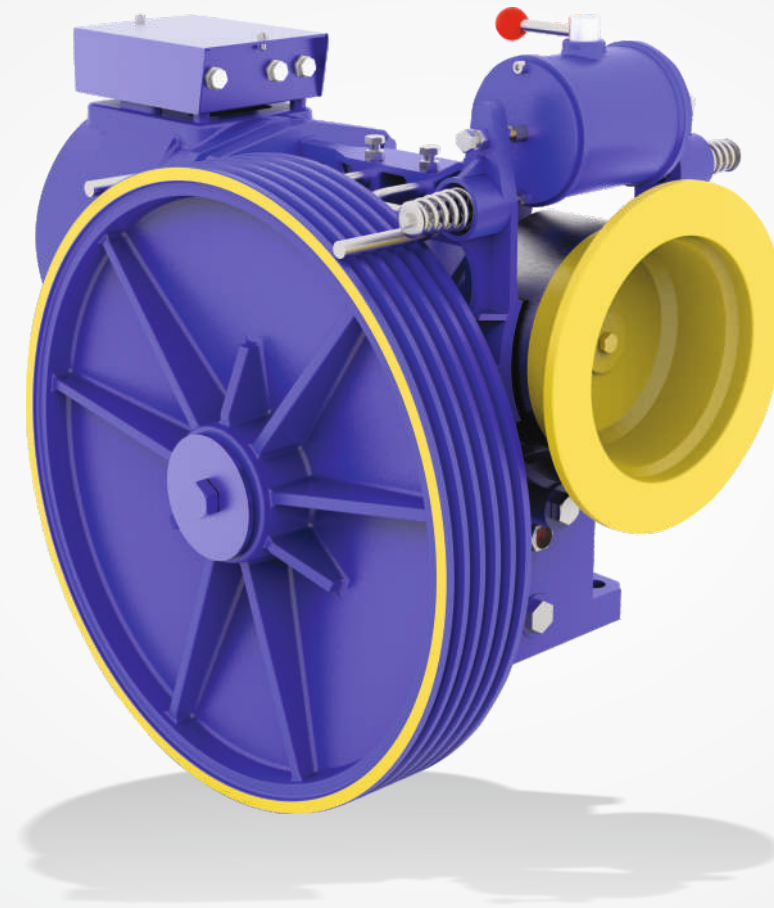


PERGAS MK 600 F

مشخصات ابعادی



PERGAS MK 600 F



PERGAS MK 600 F

■ مشخصات فنی گیربکس

Max Speed	Max Static load	Traction Sheave dia	Rope Dia	Rope Qty	Gear Box Ratio	Load	η_g Bare Shaft Efficiency %	Gearbox type
1.00	2900	560	10	4-5	1/43	500	78.5	3VF
m/s	Kg	mm	mm			Kg		

زاویه بتا ۱۰۵ درجه

زاویه گاما ۴۰ درجه

■ مشخصات فنی الکترو موتور

Model	Power	Speed Rpm	Poley Qty	Rated Torque	Cos ϕ	Motor type
MD 600 F	6.1	1360 / 360	4/16	92-40	0.8-0.4	Ac2
	Kw	High/Low				

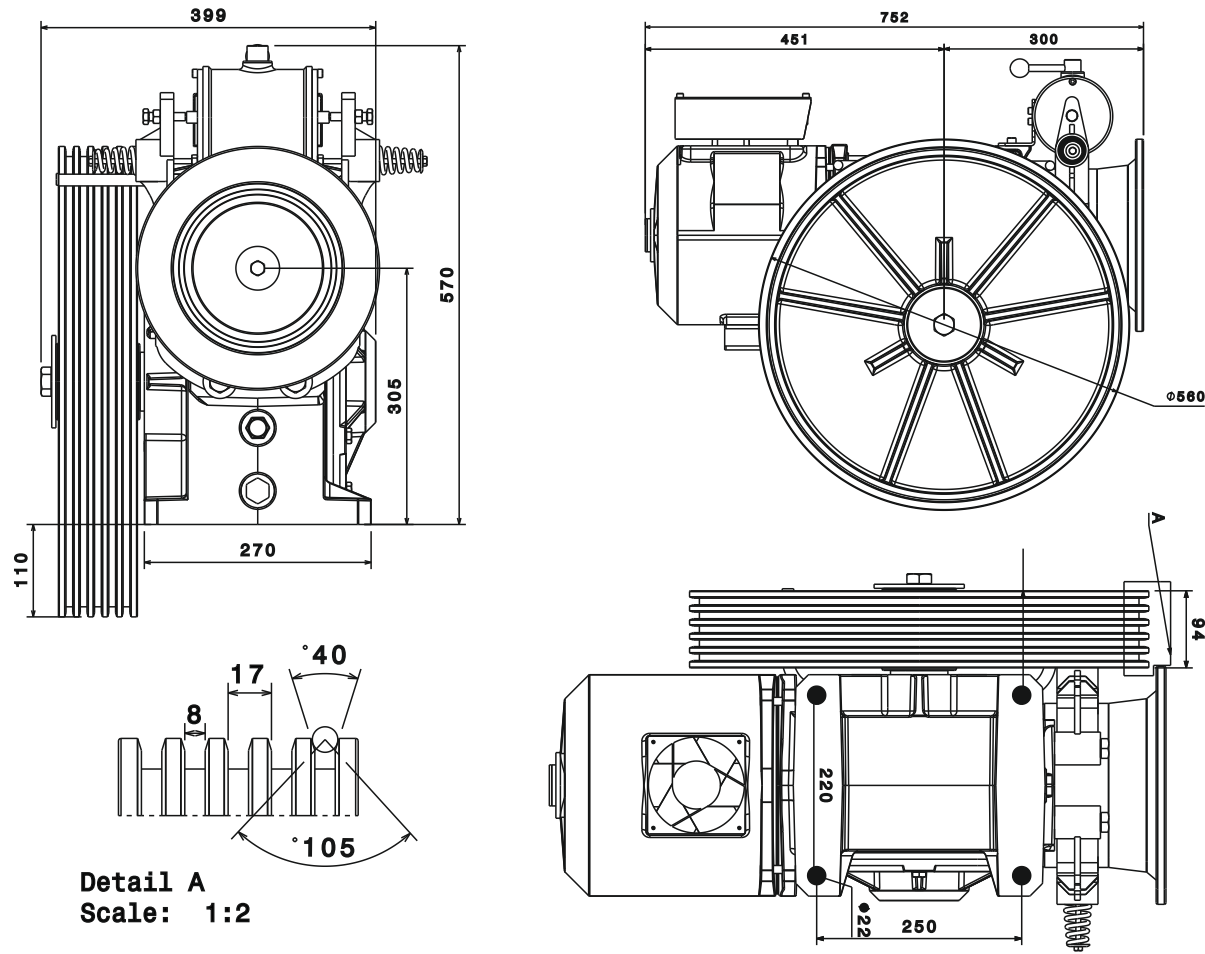
Rated current	Hz	Cdf%	Ins.cl	Ip
15.5 - 9	50	40	F	21
High/Low				

Voltage V	MAX Start Per Hour
380	200
V	

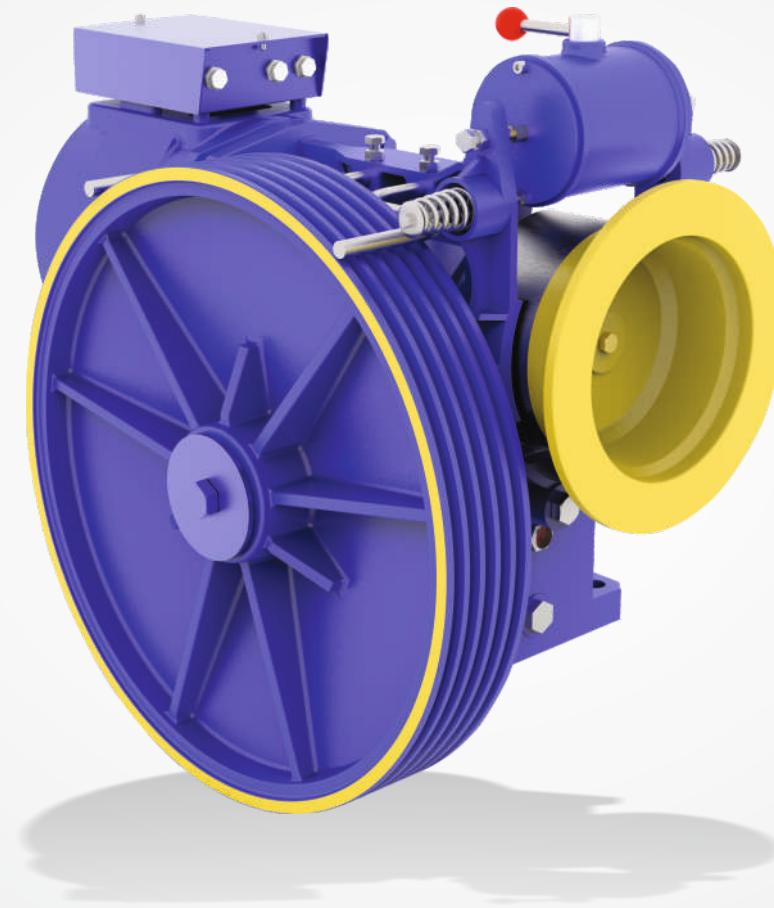


PERGAS MK 700

مشخصات ابعادی



PERGAS MK 700



PERGAS MK 700

■ مشخصات فنی گیربکس

Max Speed	Max Static load	Traction Sheave dia	Rope Dia	Rope Qty	Gear Box Ratio	Load	η_g Bare Shaft Efficiency %	Gearbox type
1.00	3000	560	10	5	1/43	630	78	3VF
m/s	Kg	mm	mm			Kg		

زاویه بتا ۱۰۵ درجه

زاویه گاما ۴۰ درجه

■ مشخصات فنی الکترو موتور

Model	Power	Speed Rpm	Poley Qty	Rated Torque	Cos ϕ	Motor type
MK 700	7.3	1370	4	105	0.8	3VF
	Kw	High/Low				

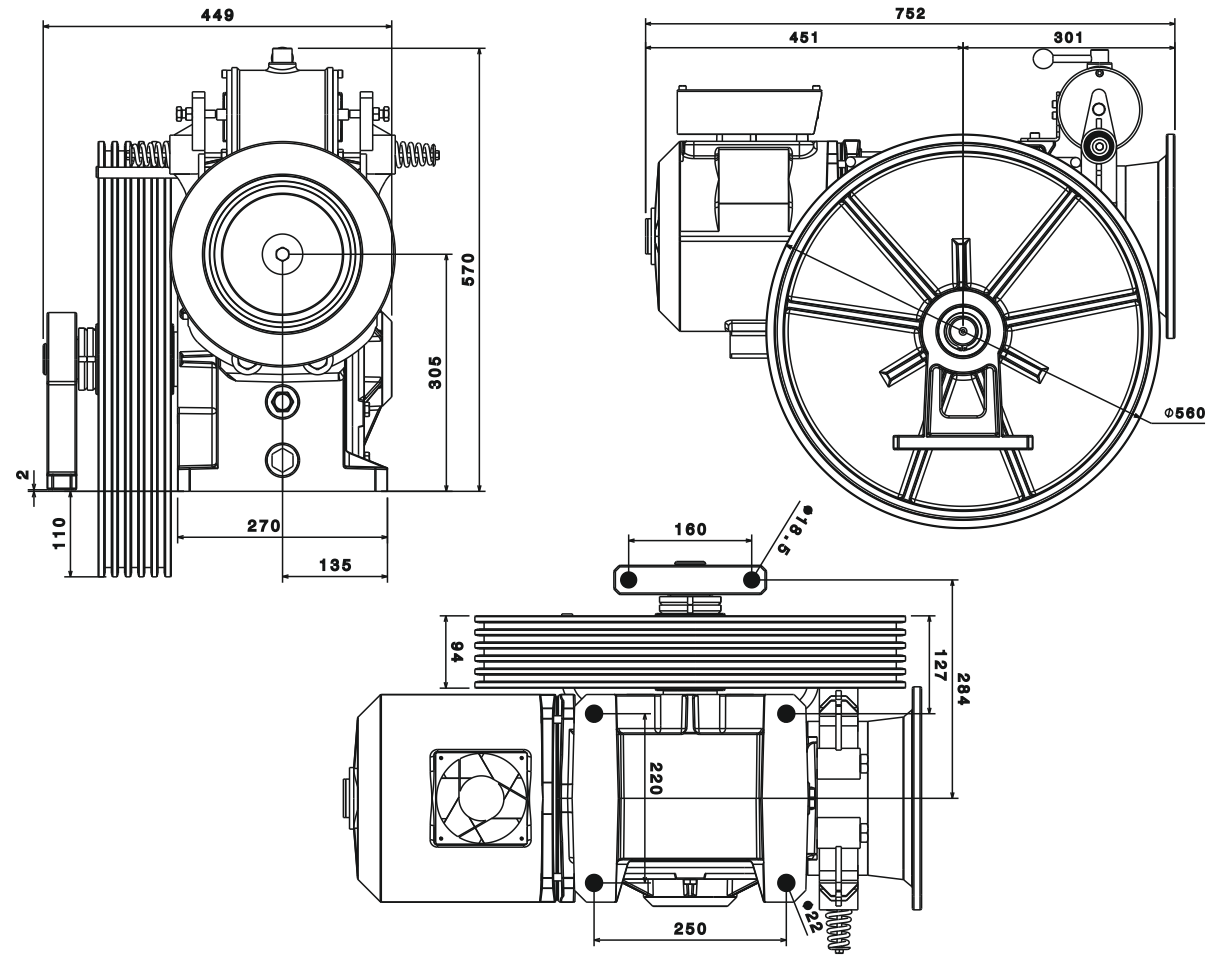
Rated current	Hz	Cdf%	Ins.cl	Ip
19	50	40	F	21
High/Low				

Voltage V	MAX Start Per Hour
380	240
V	



PERGAS MK 700 S

■ مشخصات ابعادی



PERGAS MK 700 S



PERGAS MK 700 S

■ مشخصات فنی گیربکس

Max Speed	Max Static load	Traction Sheave dia	Rope Dia	Rope Qty	Gear Box Ratio	Load	η_g Bare Shaft Efficiency %	Gearbox type
1.00	3900	560	10	5	1/43	630	79	3VF
m/s	Kg	mm	mm			Kg		

زاویه بتا ۱۰۵ درجه

زاویه گاما ۴۰ درجه

■ مشخصات فنی الکترو موتور

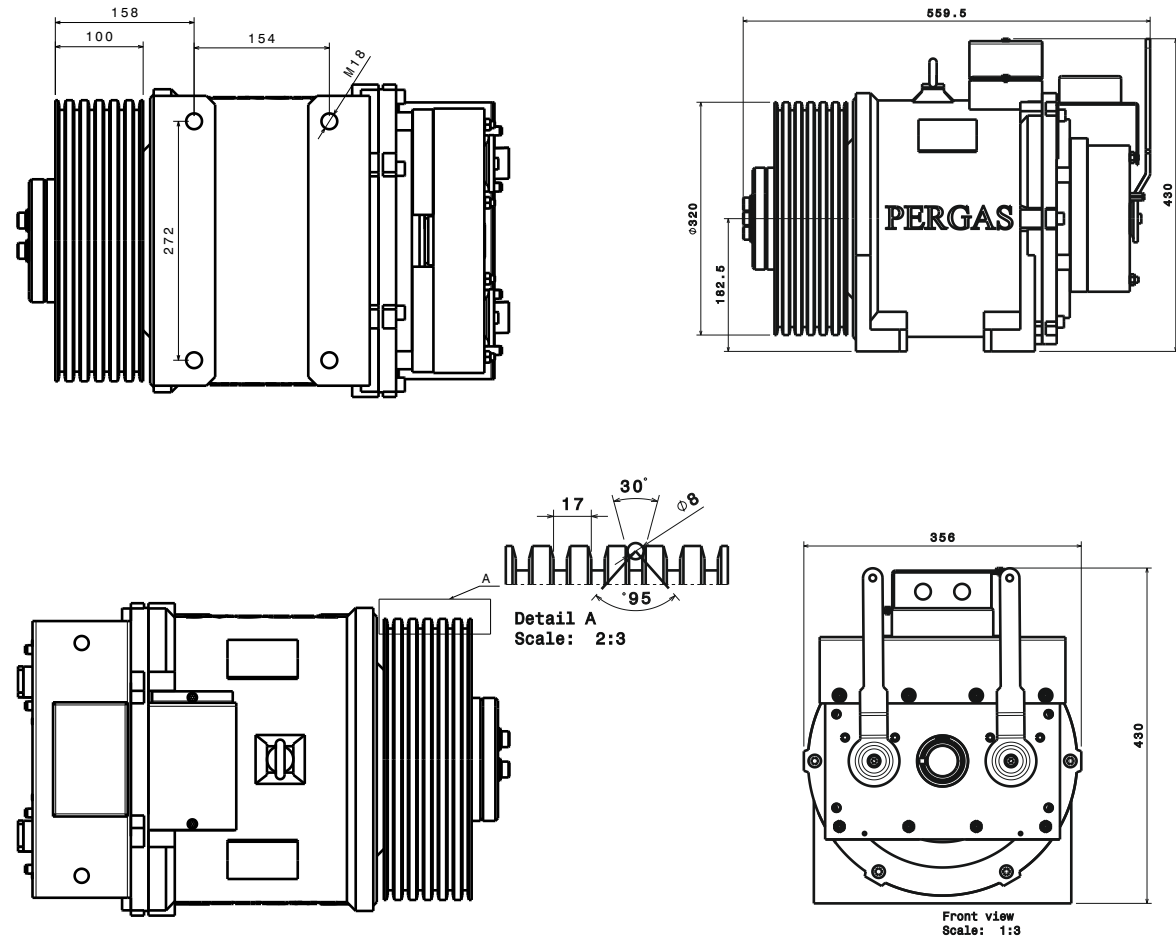
Model	Power	Speed Rpm	Poley Qty	Rated Torque	Cos ϕ	Motor type
MK 700 S	7.3	1400	4	110	0.8	3VF
	Kw	High/Low				

Rated current	Hz	Cdf%	Ins.cl	Ip
19	50	40	F	21
High/Low				

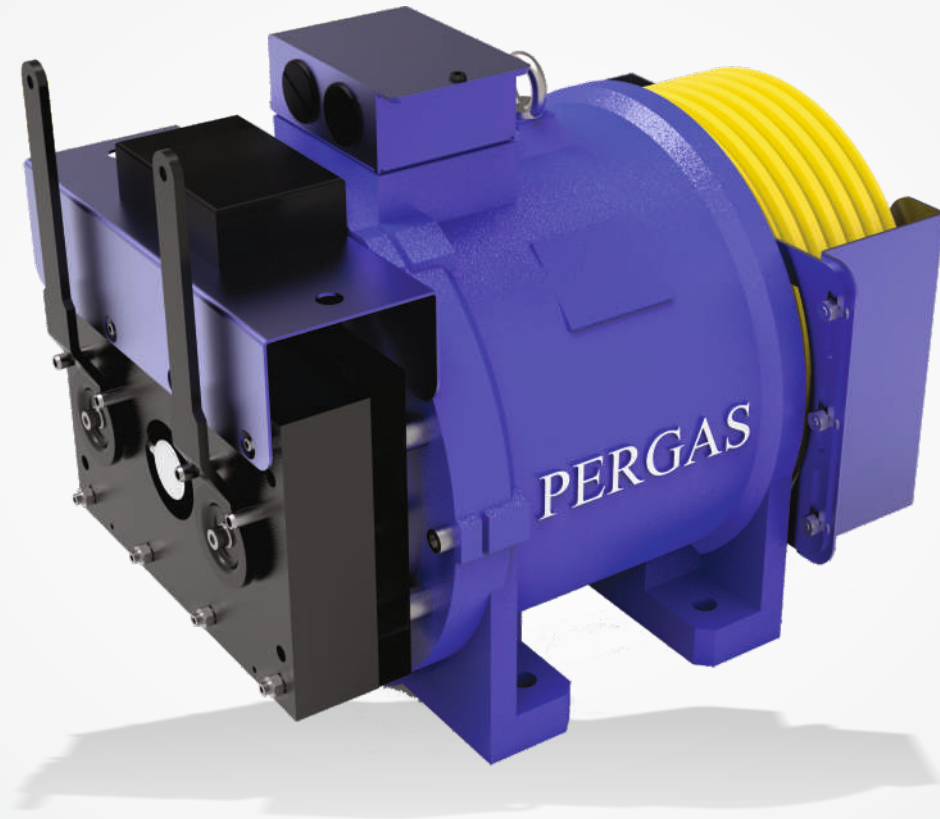
Voltage V	MAX Start Per Hour
380	240
V	

PERGAS MG 200

مشخصات ابعادی



PERGAS MG 200



PERGAS MG 200

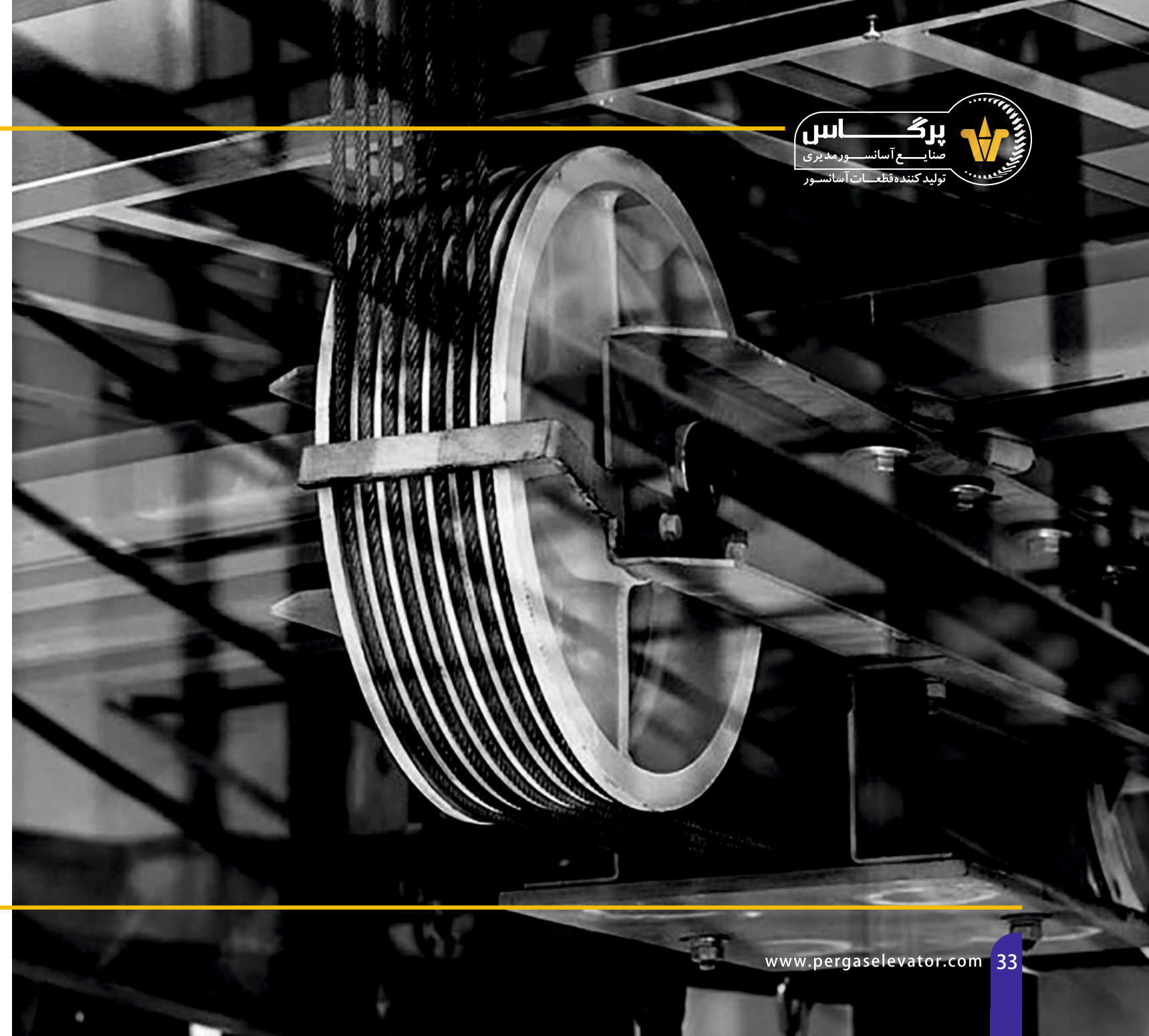
MODEL	Type	Rated voltage	Rated frequency	Rated torque	Rated speed	Rated output power	Rated torque	Maximum torque	current at maximum torque
MG200	MG200-450	360	19.7	355	119	4.5	19.1	560	32
	MG200-580	360	26	330	168	5.8	17.2	560	32

زاویه بتا ۹۵ درجه

زاویه گاما ۳۰ درجه

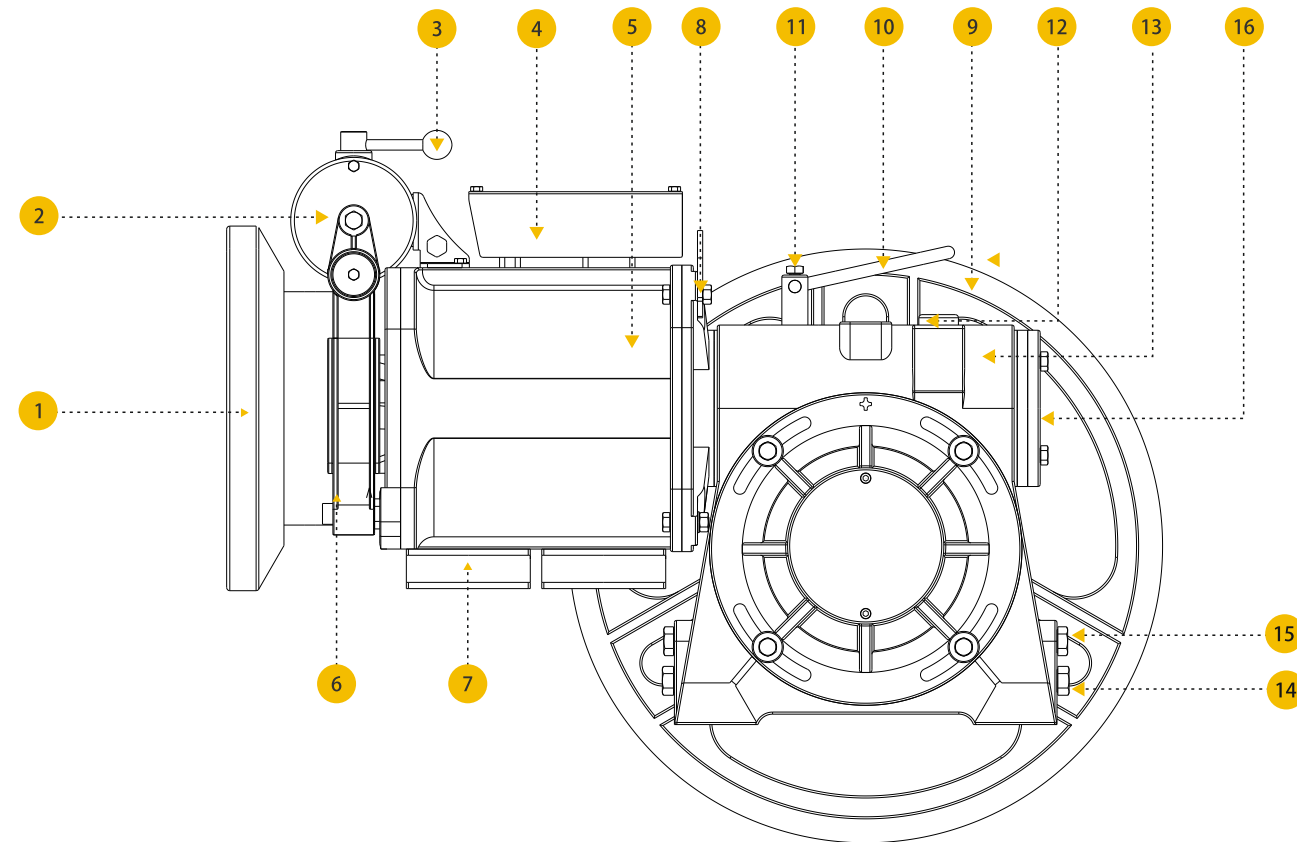
MODEL	Type	Suspension	Nominal load	Travelling speed	Sheave diameter	Rope diameter	Groove distance	Rope Qty
MG200	MG200-450	2.1	630	1.3	320	8	17	6
	MG200-580	2.1	630	1	320	8	17	6

Brake voltage (v)	Brake torque
DC-207	2*530

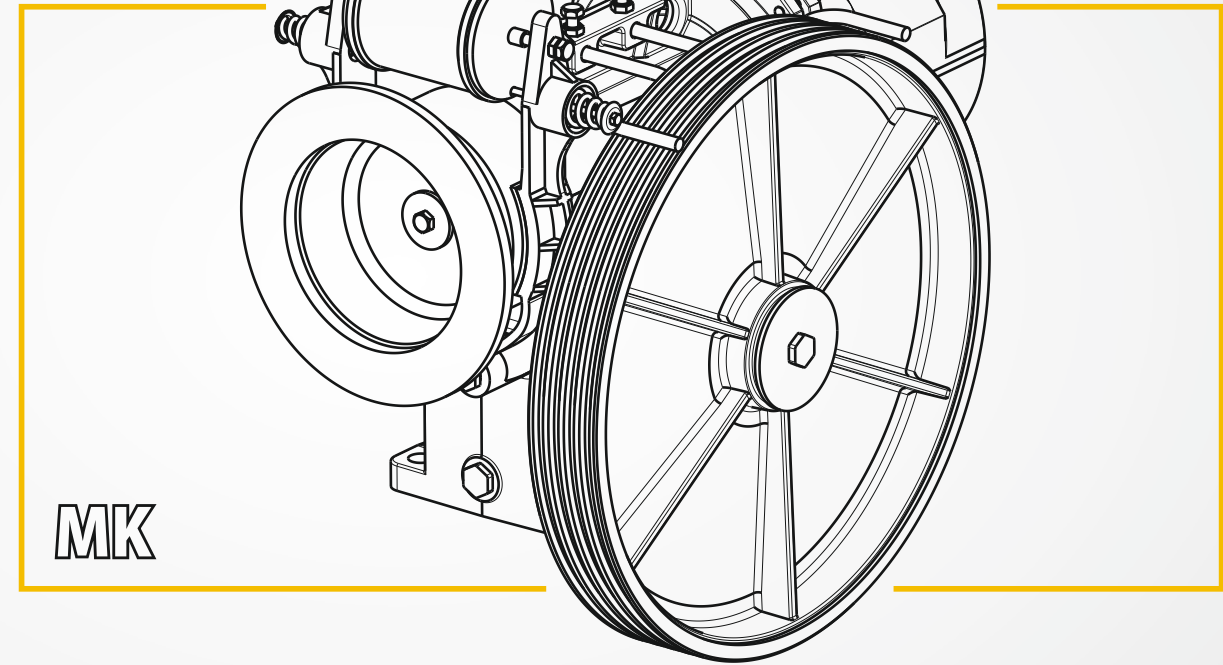
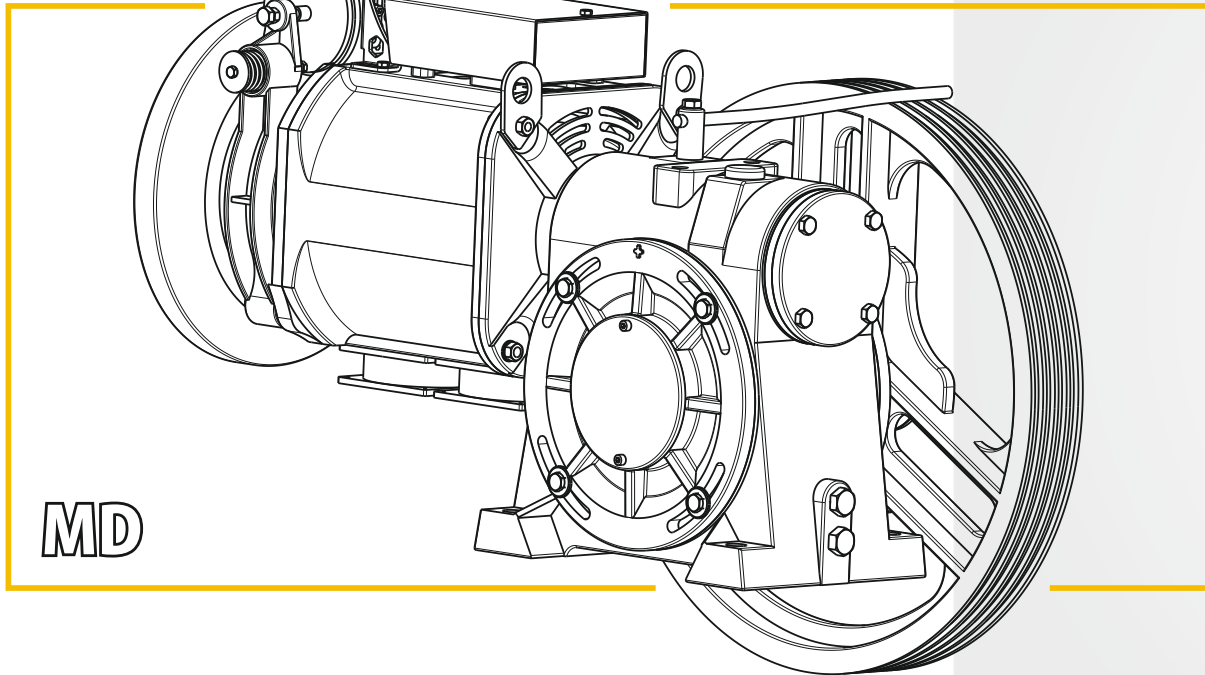


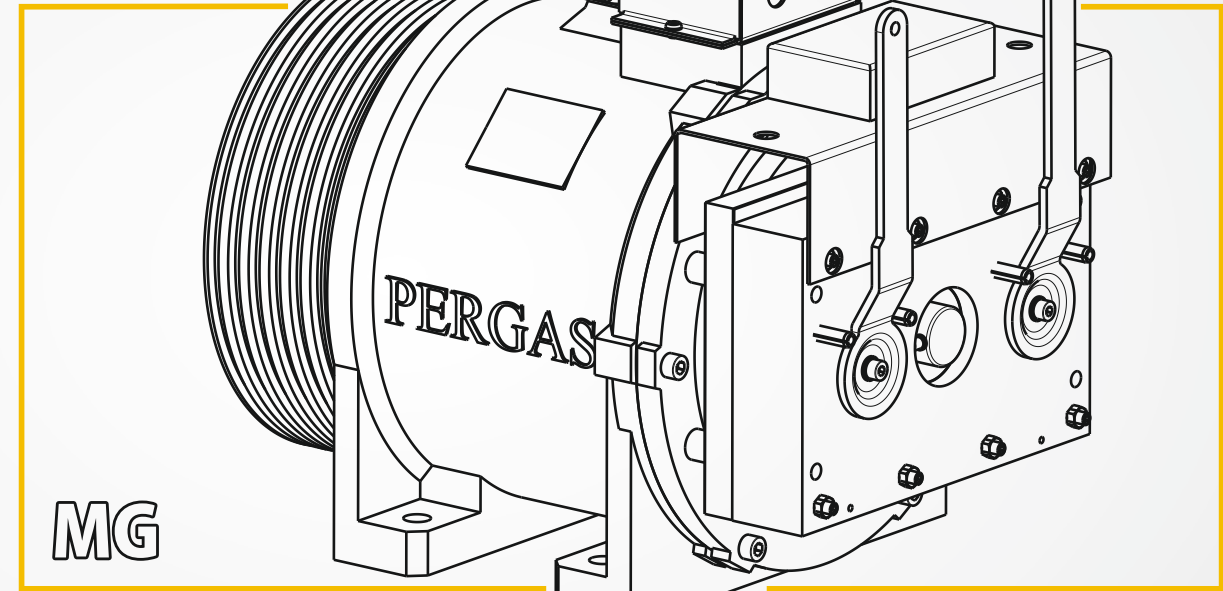
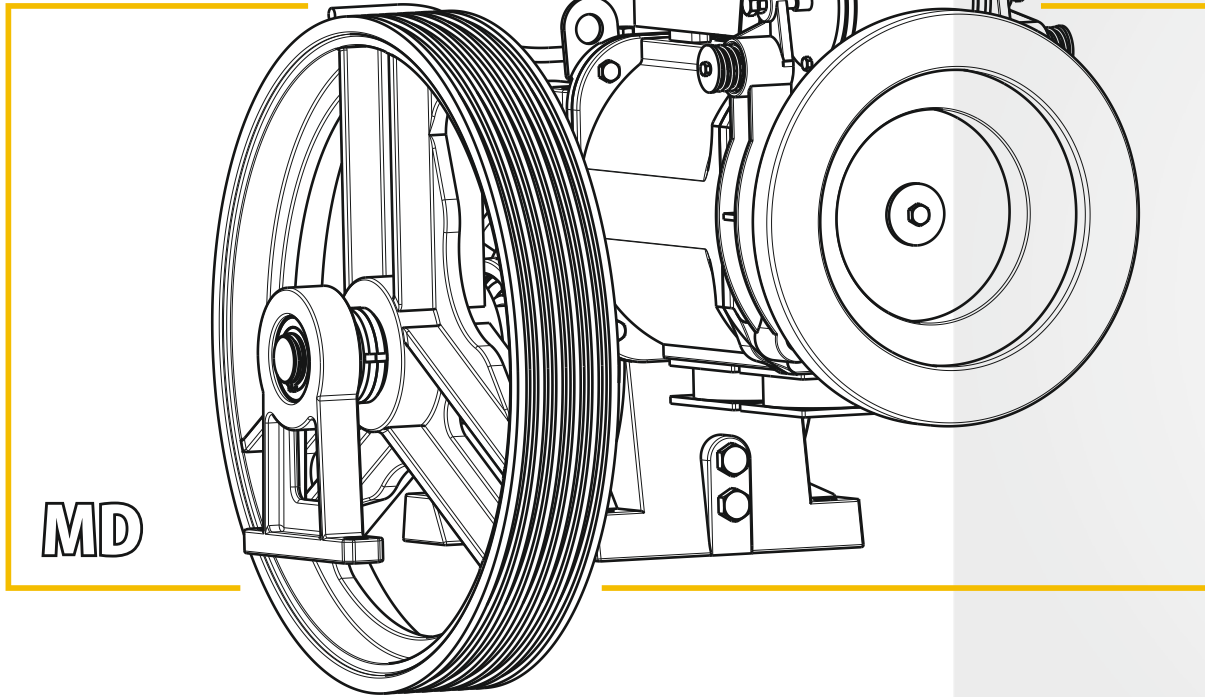
■ معرفی قطعات موتور گیربکس

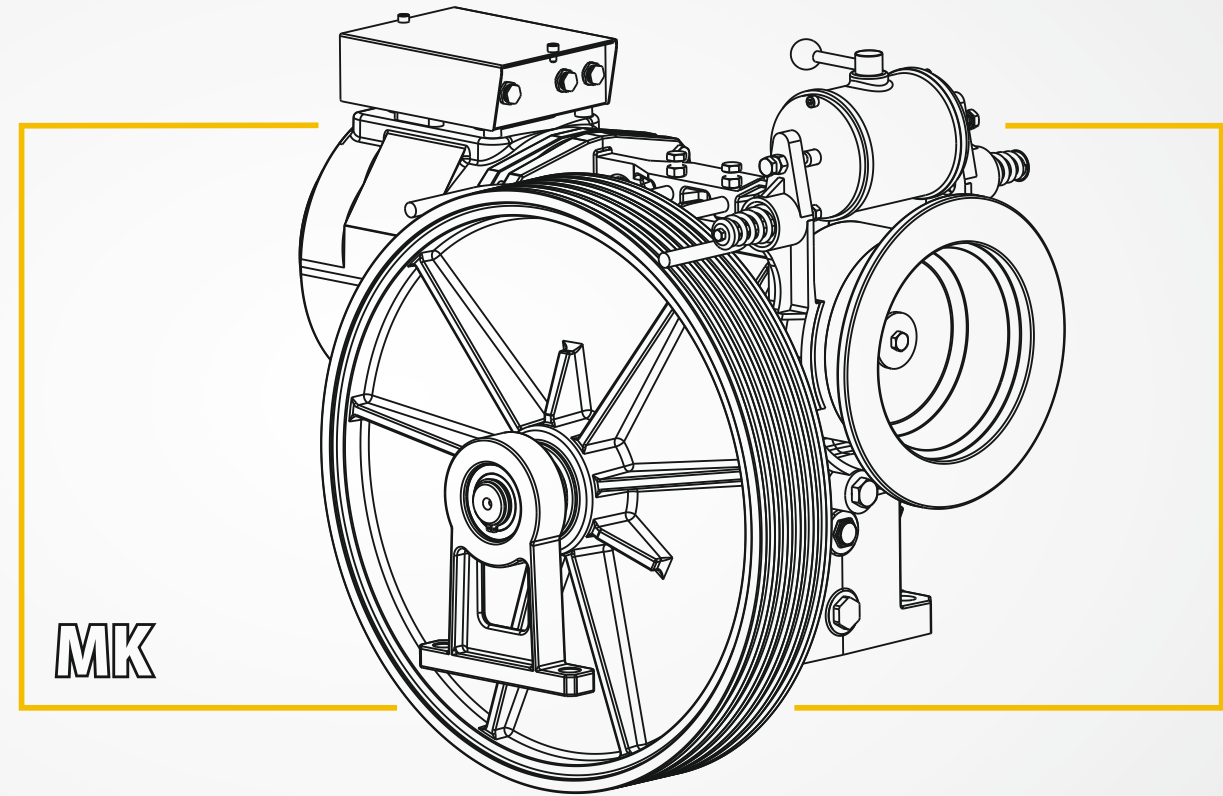
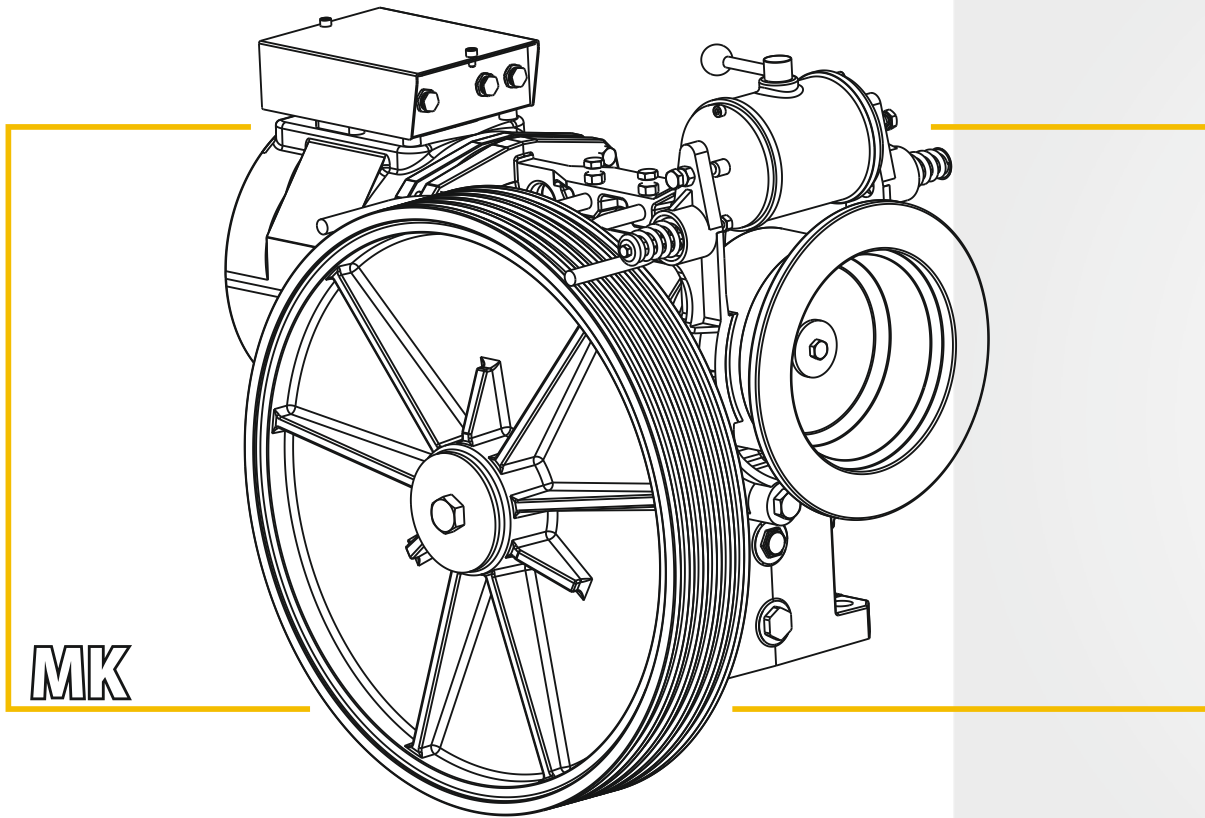
1	فلایویل	9	فلکه اصلی گیربکس
2	بوبین ترمز	10	حفاظ سیم بکسل
3	اهرم مکانیکی ترمز	11	پیچ تنظیم حفاظ سیم بکسل
4	جعبه ترمینال الکتروموتور	12	در پوش ورودی روغن گیربکس
5	الکترو موتور	13	پوسته گیربکس
6	کفشک ترمز	14	پیچ تخلیه روغن گیربکس (در دو طرف گیربکس)
7	فن خنک کننده	15	روغن نما
8	قلاب موتور گیربکس	16	درپوش ماریچ



PERGAS

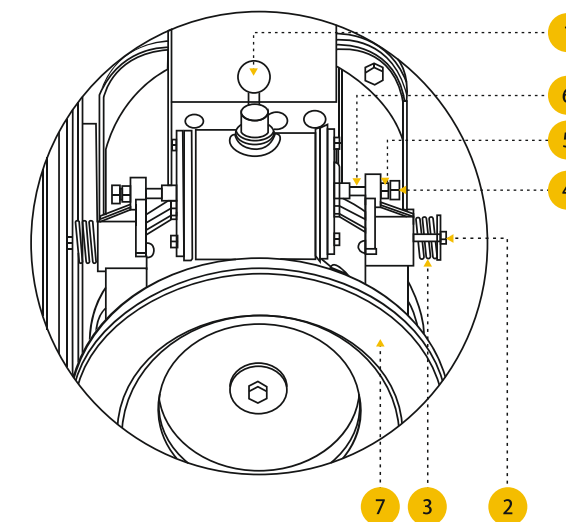






■ آشنایی با قطعات سیستم ترمز

1	دسته مکانیکی آزاد کردن ترمز
2	پیچ تنظیم فشار فنر به کفشک
3	فنر کفشک
4	پیچ تنظیم مقدار باز شدن کفشک
5	مهرتثبیت تنظیم
6	شفت مرکزی بوبین
7	فلاپویل

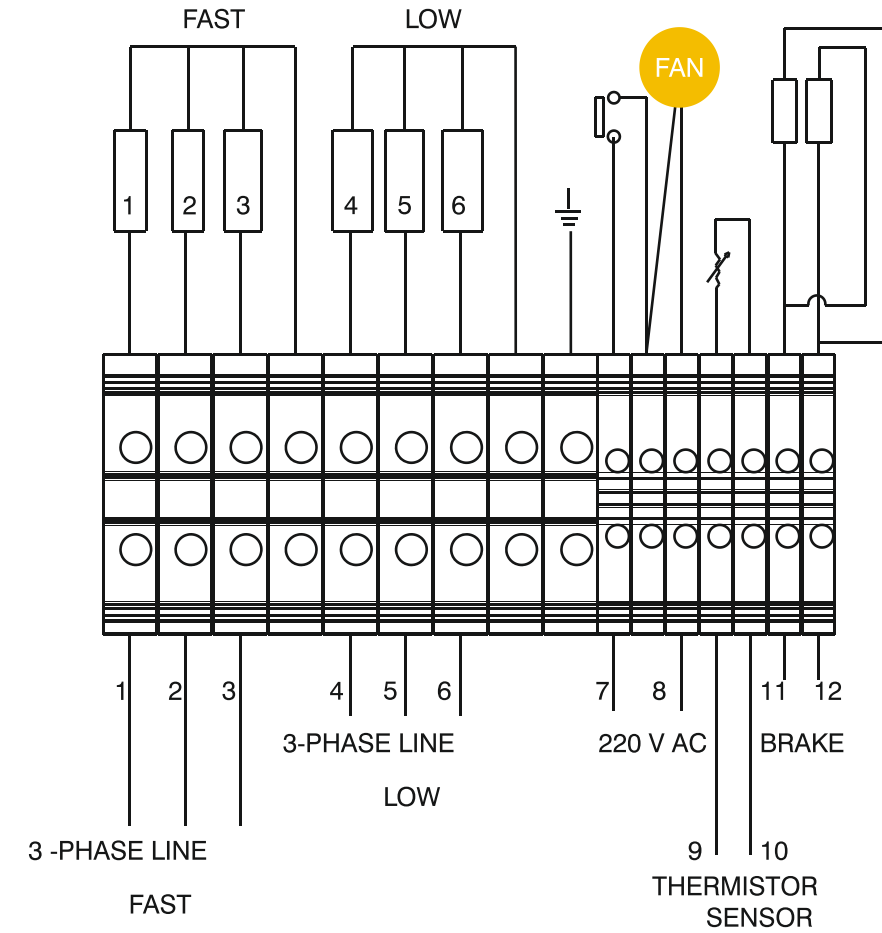


■ نحوه تنظیم ترمز موتور

- پیچ و مهره شماره ۴ و ۵ را بر خلاف عقربه ساعت بچرخانده تا با شفت شماره ۶ فاصله دار شود. (اعمال همزمان مراحل برای کفشک رو برو)
- فنر کفشک شماره (۳) را توسط پیچ شماره (۲) به حدی فشرده نمائید که با اعمال فشار چرخشی نسبتاً زیاد بتوان فلاپویل (۷) را چرخاند. (اعمال همزمان مراحل برای کفشک رو برو)
- پیچهای شماره (۴) را به حدی در جهت عقربه های ساعت چرخانده که شفت مرکزی بوبین (۶) به مقدار ۳ میلی متر جمع شود. (اعمال مراحل برای کفشک رو برو)
- در مرحله بعدی هدف تنظیم کمترین مقدار فاصله لنت کفشک با کاسه ترمز می باشد که با حرکت در آوردن توسط حالت روبزیون تابلو در جهتی مناسب با در نظر گرفتن اصول ایمنی صورت می پذیرد.
- جهت این امر بعد از حرکت در آوردن فلاپویل با شل کردن پیچ شماره ۴ (هر دو طرف) لنت را به کاسه نزدیک می کنیم و بعد از ساییده شدن لنت به کاسه پیچ شماره ۴ را یک دور در جهت عقربه های ساعت چرخانده و مهره تثبیت تنظیم (شماره ۵) راسفت می نمائیم. این عمل را برای کفشک رو برو هم تکرار می شود.

سیم فنی الکتروموتوری

- | | |
|---|--|
| 1 | ترمینال های یک تا سه به رنگ قرمز دور تند موتور |
| 2 | ترمینال های چهار تا شش به رنگ آبی دور کند موتور |
| 3 | ترمینال های مشکی سریندی سیم پیچ الکتروموتور |
| 4 | ترمینال سبز و زرد به شکل ($\frac{1}{\text{I}}$) مشخص شده است مربوط به ارت الکترو موتور |
| 5 | ترمینال های ۷ و ۸ به رنگ طوسی اتصال سیم های فن می باشد و پل ترموستات فن |
| 6 | ترمینال های ۹ و ۱۰ که به رنگ سبزی باشد مربوطه به سنسور FTO می باشد |
| 7 | ترمینال های ۱۱ و ۱۲ که به رنگ قرمزی باشد مربوط به ترمز می باشد. |





www.pergaselevator.com

پرگاس
صنایع آسانسورمدیری
تولید کننده قطعات آسانسور

PERGAS
MD - MK - MG